



PORTES SECTIONNELLES LATÉRALES

NOUVEAU. Nouveau design élégant de poignée pour un confort d'utilisation rehaussé et un verrouillage sécurisé

HÖRMANN





4

Les bonnes raisons
de choisir les portes
sectionnelles
Hörmann..



12

Inspirations.



20

Design.
Équipement.
Accessoires.

Responsable depuis des générations

Forte d'une expérience de plus de 85 ans en tant que spécialiste en menuiserie, l'entreprise familiale Hörmann engage sa responsabilité envers les générations présentes et futures. C'est la raison pour laquelle la responsabilité écologique est si importante pour nous. A cet effet, nous élaborons des solutions innovantes pour des produits durables et une protection environnementale intelligente.



« UN NOM SE FORGE PAR LE TRAVAIL. »

August Hörmann

Répondant fièrement aux attentes du fondateur de la société, la marque Hörmann est synonyme d'une véritable qualité et compte parmi les leaders européens avec plus de 20 millions de portes et motorisations vendues. Grâce au vaste réseau de vente et de service, Hörmann se positionne comme votre partenaire international performant pour une menuiserie de qualité.

PERSPECTIVES. Hörmann montre le bon exemple en couvrant 100 % de ses besoins énergétiques avec de l'électricité verte. Un système de gestion énergétique intelligent et certifié, allié à un envoi postal neutre en émissions de CO₂ et au recyclage de matières premières, permet d'économiser chaque année plus de 6.0000 tonnes de CO₂. De plus, nous compensons plus de 100.000 tonnes de CO₂ en soutenant des projets éoliens et de reboisement en coopération avec ClimatePartner.



Vous trouverez de plus amples informations sur www.hormann.fr/a-propos-de-hoermann/environnement



La qualité de marque « made in Germany »



L'entreprise familiale Hörmann offre toutes les menuiseries importantes pour la construction et la rénovation d'une seule source. Ces dernières sont produites dans des usines spécialisées suivant les procédés de fabrication à la pointe de la technique. En outre, nos collaborateurs travaillent constamment à la mise au point de nouveaux produits, d'évolutions permanentes et d'améliorations de détails. Il en résulte de nombreux brevets et avantages commerciaux décisifs.





10 ans de
garantie*

LONGÉVITÉ GARANTIE. L'ensemble des composants de porte et de motorisation est entièrement développé et fabriqué par Hörmann. Les tests de longévité menés en conditions réelles assurent des produits élaborés avec rigueur et sont des caractéristiques de la qualité Hörmann. Grâce à ces tests et à un contrôle de qualité sans compromis, Hörmann vous offre 10 ans de garantie sur toutes les portes sectionnelles et 5 ans sur ses motorisations.*

* Retrouvez les conditions de garantie détaillées sur le site : www.hormann.fr



Contrôle et
certification

AUTANT DE SÉCURITÉ POUR VOUS ET VOTRE FAMILLE. Les portes sectionnelles latérales Hörmann sont testées et certifiées suivant les strictes exigences de la norme européenne 13241 en matière de sécurité, et ce en tant que porte à commande manuelle ou en combinaison avec une motorisation Hörmann. Aucune porte sectionnelle latérale ne saurait être plus sûre. Elles assurent chaque jour votre sécurité et celle de votre famille.



Profitez de l'espace au plafond

Contrairement aux portes de garage basculantes, sectionnelles ou enroulables, les portes sectionnelles latérales ne s'ouvrent pas à la verticale mais sur le côté. Un avantage indéniable lorsque l'on souhaite par exemple utiliser le plafond du garage comme espace de rangement (pour des planches de surf ou autres) ou lorsque, pour des raisons de construction (pente de toit, linteau réduit ou bien tuyaux d'écoulement gênants), le tablier de porte ne peut être monté au plafond ou venir se placer sous ce dernier.





FIABLE. La forme parfaitement adaptée des sections de porte et des charnières aux jonctions de panneaux rend tout risque de pincement impossible. L'automatisme d'arrêt fiable est efficace aussi bien à l'ouverture qu'à la fermeture de la porte. Lorsque des obstacles imprévus sont détectés dans la zone d'ouverture ou au niveau du guidage mural, la porte s'arrête immédiatement.

Ce système permet d'éviter que des personnes ne se blessent ou que des véhicules ou d'autres objets ne soient endommagés.



VERROUILLÉ. La poignée de porte élégante avec béquille de manoeuvre ergonomique **NOUVEAU** s'utilise facilement aussi bien depuis l'intérieur que depuis l'extérieur. Lors de la fermeture, trois accroches du côté courbe et trois boulons de sécurité du côté fermeture s'enclenchent et raccordent fermement le tablier de porte au montant latéral. Pour les portes à commande manuelle, le verrouillage côté fermeture est assuré par une serrure encastrée à bec de cane. **NOUVEAU**

→ Vous trouverez plus d'informations à partir de la page 32.



Exclusivité Hörmann
Sécurité antirelevage mécanique
dans le rail de motorisation

SÛRE. Pour les portes avec motorisation, la sécurité antirelevage s'enclenche automatiquement dans la butée du rail de guidage lors de la fermeture et est directement verrouillée et protégée contre tout relevage.



Visionnez également notre film sur YouTube ou sur www.hormann.fr/video

Confort d'utilisation

Les motorisations Hörmann convainquent par leur grande souplesse, leurs fonctions pratiques et leur technique élaborée. Nos élégants émetteurs vous permettent d'ouvrir votre porte depuis votre véhicule. Vous pouvez également vous servir de votre smartphone pour ouvrir votre porte via l'appli BlueSecur Hörmann ou l'unité centrale Smart Home homee Hörmann.





Exclusivité Hörmann

SÉCURITÉ CERTIFIÉE. Avec sa méthode de cryptage extrêmement sécurisée et sa portée stable et sans interférence, le système radio BiSecur bidirectionnel empêche efficacement toute copie de votre signal radio par des tiers. C'est ce que confirment les experts en sécurité de l'université de la Ruhr à Bochum et d'instituts de contrôle indépendants.



Visionnez également notre film sur YouTube ou sur www.hormann.fr/video

Exclusivité Hörmann

Fonction portillon incorporé

FONCTION PORTILLON INCORPORÉ. Pour permettre un passage aisé et rapide des piétons, les portes sectionnelles latérales peuvent également être entrouvertes. Vous accédez ainsi plus rapidement au garage, pour prendre votre vélo, par exemple. Dans le cas de portes motorisées, cette ouverture pour passage piéton peut être réglée individuellement. Par exemple, un passage étroit pour les personnes ou un passage plus large pour les vélos, motos et brouettes. Cette fonction peut être commandée par un émetteur ou une poignée de porte avec module radio en option.

→ Vous trouverez plus d'informations à partir de la page 32.

Un bref actionnement de la poignée déplace automatiquement la porte dans la position pré-réglée.



Avec l'unité centrale Smart Home homee, vous pouvez contrôler toutes les fonctions de porte depuis votre tablette ou votre smartphone.





SURFACE PLANAR. L'élégante surface Planar en 6 teintes exclusives Matt deluxe Hörmann répond à toutes les exigences d'un aspect de porte moderne. Elle convainc par l'alliance d'une surface lisse à une élégance fine et à couleurs tendance mates.

→ Disponible avec rainures L. Vous trouverez l'ensemble des couleurs et détails à partir de la page 28.





SURFACE SILKGRAIN. Grâce à son aspect sophistiqué, cette surface ultra lisse convient parfaitement aux architectures modernes.

→ Disponible avec rainures L et M. Vous trouverez l'ensemble des couleurs et détails à partir de la page 25.

EN HAUT À GAUCHE. Exécution à rainures L, motif 451, en Silkgrain aluminium blanc RAL 9006

EN HAUT À DROITE. Détail Silkgrain, aluminium blanc RAL 9006

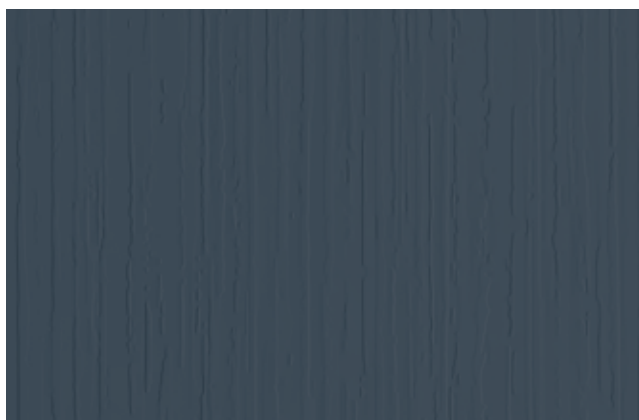
EN BAS À GAUCHE. Détail Planar, CH 7016 Matt deluxe gris anthracite

EN BAS À DROITE. Planar à rainures L, CH 7016 Matt deluxe gris anthracite



SURFACE SLATEGRAIN. Cette finition de surface structurée imite la structure laminaire de l'ardoise et confère à votre porte un aspect particulier. La structure ardoise en relief permet de corriger facilement les petites rayures.

→ Disponible avec rainures L et M. Vous trouverez l'ensemble des couleurs et détails à partir de la page 25.

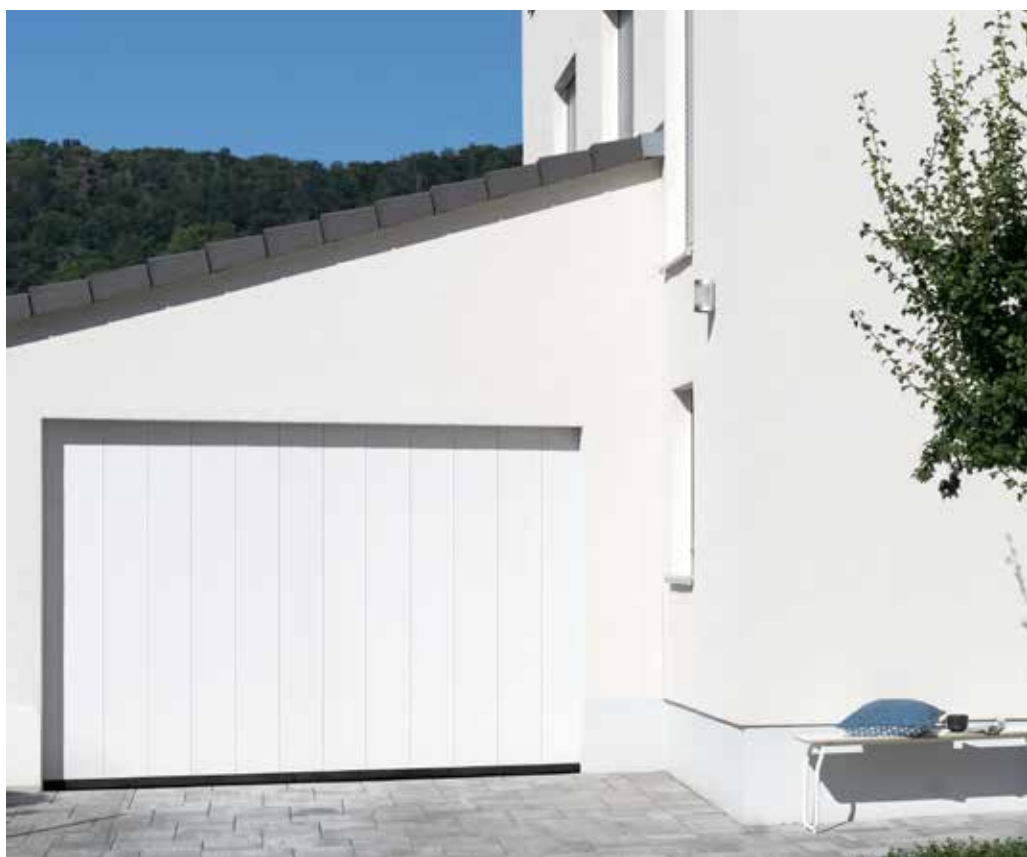


EN HAUT À GAUCHE. Détail Slategrain, gris ardoise RAL 7015

EN HAUT À DROITE. A rainures L, Slategrain, gris ardoise RAL 7015

EN BAS À GAUCHE. A rainures M, Woodgrain, blanc trafic RAL 9016

EN BAS À DROITE. Détail Woodgrain, blanc trafic RAL 9016





SURFACE WOODGRAIN. Cette surface robuste et économique à motif à trait de scie permet d'éliminer sans problèmes les petites rayures.

→ Disponible avec rainures L et M. Vous trouverez l'ensemble des couleurs et détails à partir de la page 25.

MATCHCOLOR. NOUVEAU. Avec les couleurs pour les portes sectionnelles latérales, les portes d'entrée, les portillons indépendants et les portes en tôle d'acier, vous pouvez assurer une parfaite harmonie de couleurs dans votre maison.

→ Disponible pour les surfaces Woodgrain, Slategrain et Silkgrain. Vous trouverez l'ensemble des couleurs et détails à partir de la page 26.





EN HAUT. A rainures M, gris basalte RAL 7012, porte d'entrée en aluminium ThermoSafe motif 860, gris basalte RAL 7012

EN BAS. A rainures L, gris anthracite RAL 7016, portes d'entrée en aluminium ThermoSafe motif 860, gris anthracite RAL 7016





SURFACE DECOGRAIN. Cette surface aux détails fidèles se décline en cinq décors bois à noeuds imprimés et en un décor couleur anthracite aux reflets métallisés. La protection de surfaces particulière du revêtement par film synthétique résistant aux UV sur le côté extérieur des panneaux en acier permet à votre porte de conserver durablement son bel aspect.

→ Disponible avec rainures L et M. Vous trouverez l'ensemble des décors et détails à partir de la page 29.



SURFACE DURAGRAIN. Pour cette surface de porte lisse, vous pouvez choisir parmi 25 décors aux couleurs authentiques, naturels et aux détails fidèles ou, au choix, faire imprimer un motif individuel sur votre porte. Le revêtement de finition en vernis hautement résistant est particulièrement solide face aux rayures et aux salissures. Votre porte gardera ainsi longtemps son aspect immaculé.

→ Disponible avec rainures L. Vous trouverez l'ensemble des décors et détails à partir de la page 30.



EN HAUT À GAUCHE. Détail Decograin Golden Oak (chêne doré)

EN HAUT À DROITE. A rainures M, Decograin Golden Oak (chêne doré)

EN BAS À GAUCHE. Détail Duragrain Burned Oak (chêne brûlé)

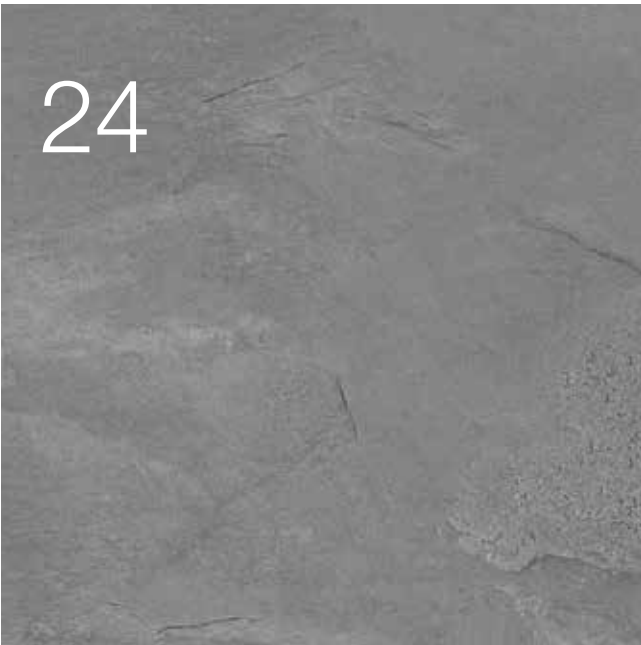
EN BAS À DROITE. A rainures L, Duragrain Burned Oak (chêne brûlé)



22



24



36



Design. Équipement. Accessoires.

- 22 Portes sectionnelles en acier
- 24 Surfaces, couleur, décors
- 32 Poignées
- 33 Vitrages et grilles d'aération
- 34 Équipement de série
- 36 Portillons indépendants
- 38 Motorisations
- 40 Accessoires
- 42 Dimensions et données techniques

Portes sectionnelles en acier

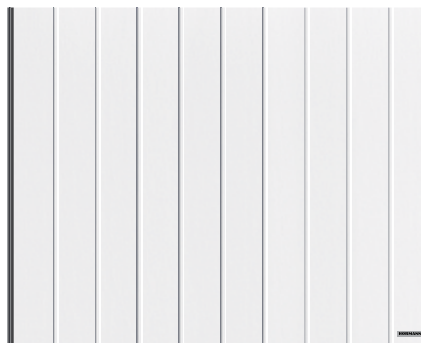
Exécution de tablier de porte et motifs de porte



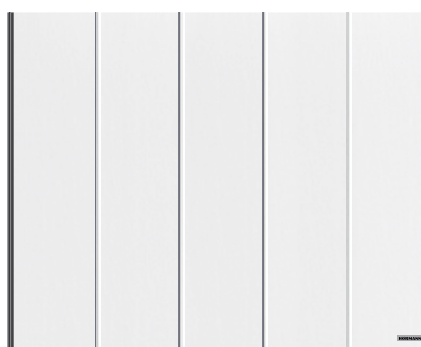
HST 42

- bonne isolation et bonnes caractéristiques de déplacement
- panneaux à double paroi de 42 mm d'épaisseur

Motifs standards



A rainures M, blanc trafic RAL 9016



A rainures L, blanc trafic RAL 9016

Caractéristiques de performance selon la norme européenne EN 13241

Matériau des panneaux	tôle d'acier galvanisée avec revêtement d'apprêt polyester
Epaisseur des panneaux	double paroi, 42 mm
Isolation thermique Coefficient d'isolation U porte installée	1,9 W / (m ² ·K) ¹⁾
Charge au vent ³⁾	Classe 2
Étanchéité à l'air / eau	Classe 2 / classe 2 ²⁾
Largeur max. Hauteur max.	6500 mm 3000 mm

Motifs / Surfaces

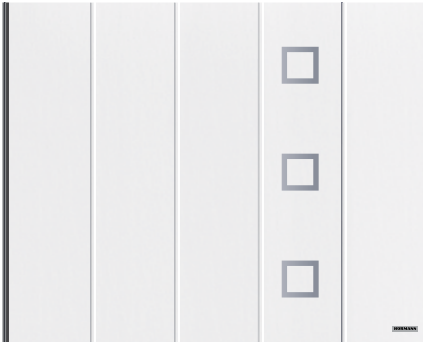
A rainures M	Woodgrain, Slategrain, Silkgrain, Sandgrain, Decograin
A rainures L	Woodgrain, Slategrain, Silkgrain, Sandgrain, Planar, Decograin, Duragrain

¹⁾ le coefficient d'isolation U est valable pour des portes installées sans vitrage, en dimension 4300 x 3000 mm

²⁾ jusqu'à 70 Pa de pression hydraulique

³⁾ classes de charge au vent plus élevées sur demande

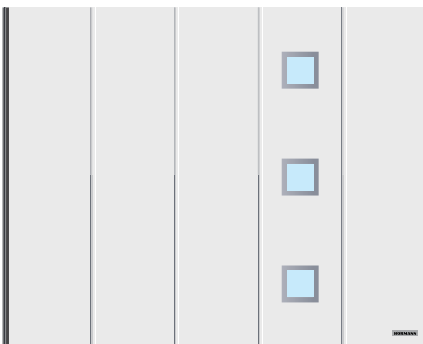
Motifs avec éléments design



A rainures L, blanc trafic RAL 9016, élément design motif 451 ou 751



A rainures L, blanc trafic RAL 9016, élément design motif 469 ou 769



A rainures L, blanc trafic RAL 9016, élément design motif 461 ou 761



A rainures L, blanc trafic RAL 9016, élément design motif 481 ou 781

Éléments design en acier inoxydable



Motif 459



Motif 469



Motif 471



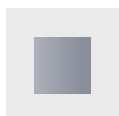
Motif 481



Motif 451

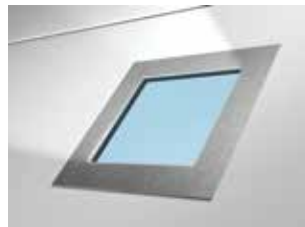


Motif 461



Motif 454

Vitrages



Élément design en acier inoxydable brossé



Élément design laqué en gris anthracite RAL 7016 avec vitrage synthétique pour motifs 461, 462, 463, 469, 481, 482 et 483

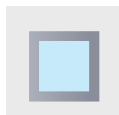
Éléments design en aluinox



Motif 751



Motif 761



Motif 764



Motif 759



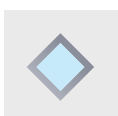
Motif 769



Motif 765



Motif 771



Motif 781



Les motifs design aluinox 764 et 765 sont disponibles avec verre acrylique affleurant translucide (illustration ci-dessous) ou avec un double vitrage feuilleté dépoli.



Verre véritable

en option pour les motifs 461, 481, 761, 781, 764 et 765

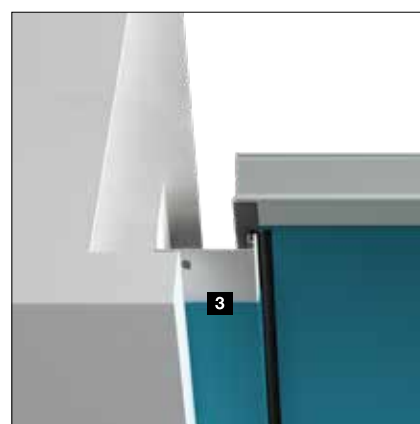
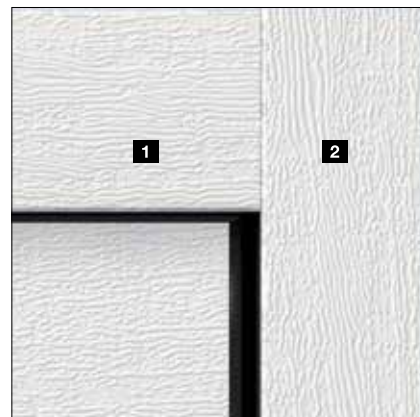
Aspect identique

Pour les huisseries et les tabliers de porte



Tablier de porte, faux-linteau et montant latéral assortis en Woodgrain blanc trafic RAL 9016

HUISSERIE ET TABLIER DE PORTE À L'ASPECT IDENTIQUE. L'esthétique harmonieuse d'une porte est le fruit de nombreux petits détails. Le cadre dormant (traverse haute **1** et montants d'huisserie **2**) est livré de série avec surface Woodgrain de couleur blanche. Avec les habillages de cadre dormant **3**, la traverse haute et les montants latéraux s'adaptent simplement à la surface des panneaux.



	Woodgrain	Slategrain	Silkgrain	Sandgrain	Planar	Decograin	Duragrain
Traverse haute 1 et montants latéraux 2 de cadre dormant	■	■	■	■	■	■	■
Habillage de cadre dormant 3	●	○	●	●	●	●	□

● = même surface, couleur ou décor que les panneaux de porte

■ = surface Woodgrain en blanc trafic RAL 9016

○ = surface lisse de la même couleur que les panneaux de porte

□ = surface lisse de teinte assortie aux panneaux de porte ou en RAL au choix

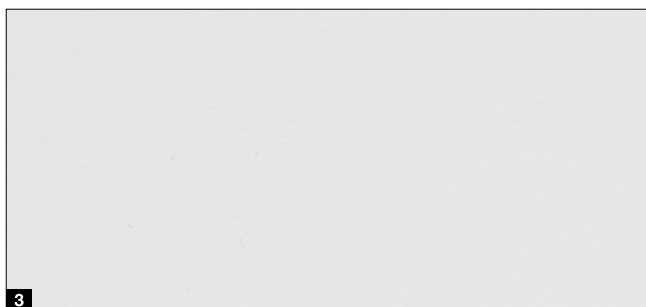
Woodgrain



Slategrain



Silkgrain



1 Woodgrain RAL 9016 blanc trafic

2 Slategrain RAL 9016 blanc trafic

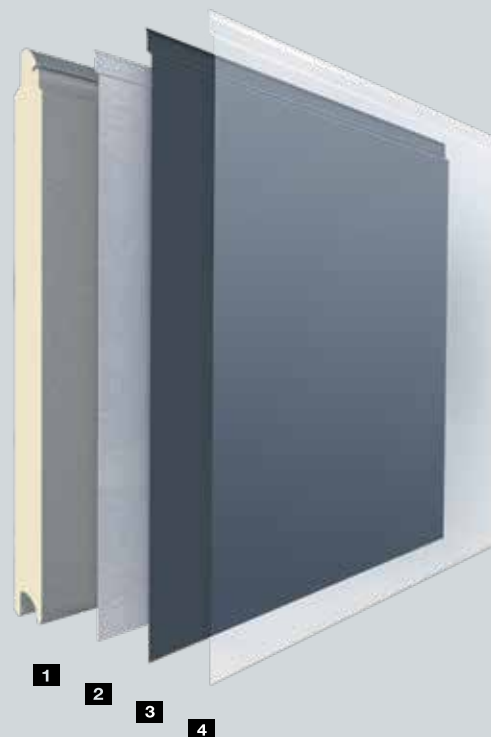
3 Silkgrain RAL 9016 blanc trafic

Revêtement de protection pour un aspect de porte durablement élégant

Revêtement de finition. Grâce au vernis de protection, la surface des panneaux est particulièrement robuste, résistante aux rayures et aux salissures.

Revêtement de finition « anti-graffiti ». Grâce au vernis de protection sur la surface des panneaux, vitrages, éléments design, etc., il est possible d'éliminer les graffiti avec un nettoyeur spécial du commerce.

→ Disponible pour les surfaces Woodgrain, Slategrain et Silkgrain.



1 panneau à double paroi

2 Galvanisation

3 Revêtement d'apprêt polyester

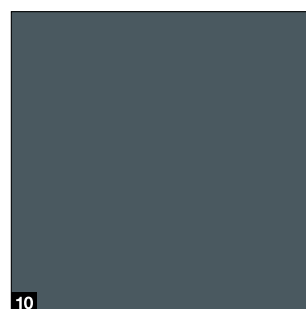
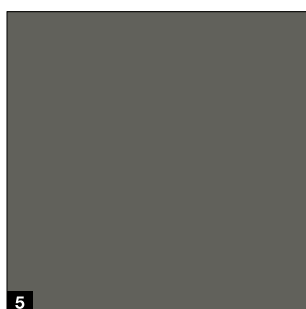
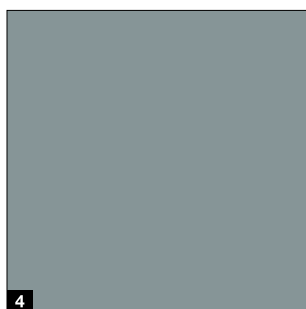
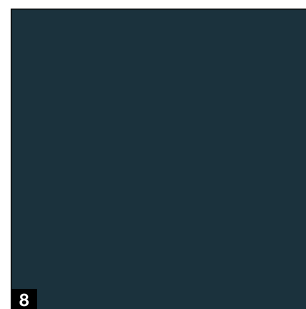
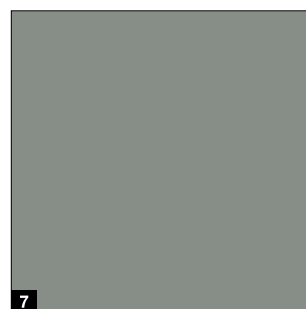
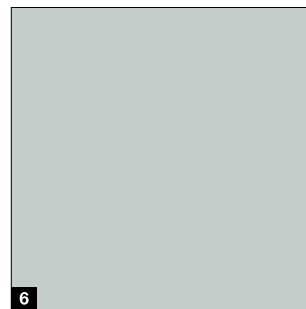
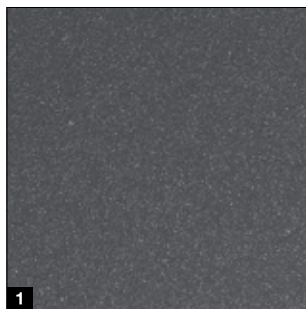
4 Revêtement de finition ou revêtement de finition « anti-graffiti »

Couleurs préférentielles

Pour les surfaces Woodgrain, Slategrain, Silkgrain



MatchColor .NOUVEAU



MatchColor

MatchColor .NOUVEAU

Concevez votre maison dans une parfaite harmonie de couleurs avec les couleurs préférentielles MatchColor pour portes sectionnelles latérales, portes d'entrée, portillons indépendants et portes en tôle d'acier assortis. Réjouissez-vous d'une vue d'ensemble harmonieuse grâce à des couleurs assorties. C'est aussi ça la qualité Hörmann !

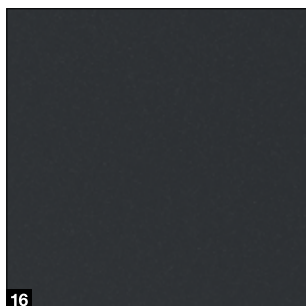
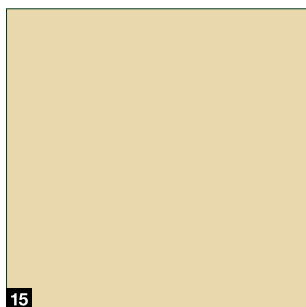
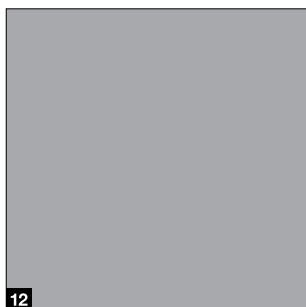
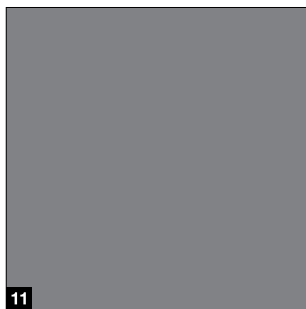
A noter

La surface lisse Silkgrain s'harmonise particulièrement bien avec les surfaces de portes d'entrée.

A noter :

Associé à un revêtement de finition en option ou à un revêtement de finition « anti-graffiti », l'aspect unique des portes sectionnelles latérales, portes d'entrée, portillons indépendants et portes en acier ne peut pas être garanti.

Color



MatchColor .NOUVEAU

- 1 CH 703 Anthracite métallique
- 2 RAL 9005 Noir foncé
- 3 RAL 8028 Brun terre
- 4 RAL 7040 Gris fenêtre
- 5 RAL 7039 Gris quartz
- 6 RAL 7035 Gris clair
- 7 RAL 7030 Gris pierre
- 8 RAL 7016 Gris anthracite
- 9 RAL 7015 Gris ardoise
- 10 RAL 7012 Gris basalte

Color

- 11 RAL 9007 Aluminium gris
- 12 RAL 9006 Aluminium blanc
- 13 RAL 6009 Vert sapin
- 14 RAL 6005 Vert mousse
- 15 RAL 1015 Ivoire clair
- 16 Noir 2100 Sablé

Couleur RAL au choix

Les surfaces Woodgrain, Slategrain et Silkgrain sont disponibles en option dans près de 200 couleurs du nuancier RAL Classic (à l'exception des couleurs perlées et luminescentes), de même qu'en de nombreuses couleurs des nuanciers NCS et DB.

A noter :

L'intérieur des portes sectionnelles latérales est en général fourni en blanc gris RAL 9002. En cas d'exposition directe au soleil, les couleurs foncées sont déconseillées pour les portes en acier à double paroi, dans la mesure où une déformation des panneaux est susceptible d'endommager la porte. Toutes les couleurs mentionnées sont comparables aux couleurs RAL respectives. Pour des raisons techniques d'imprimerie, les teintes et surfaces représentées n'ont pas de caractère contractuel.

Demandez conseil à votre partenaire commercial Hörmann.

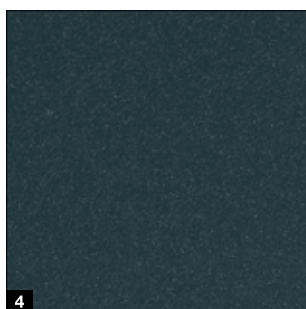
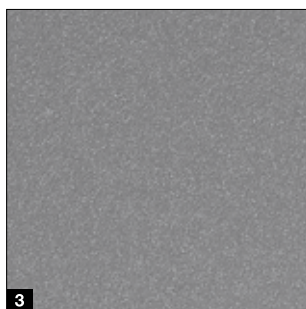
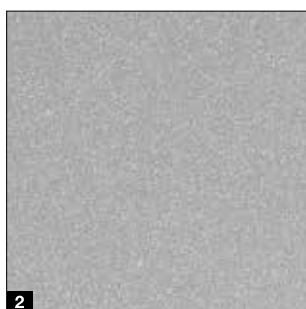
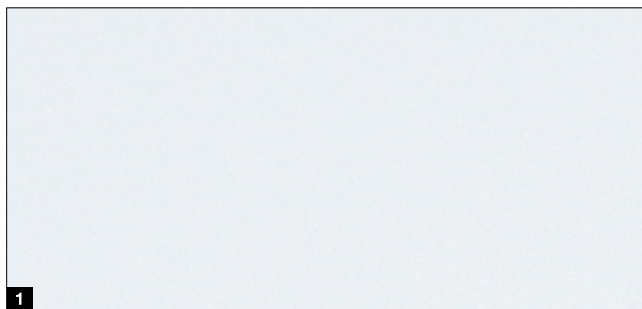
Surfaces

Sandgrain, Planar, Decograin

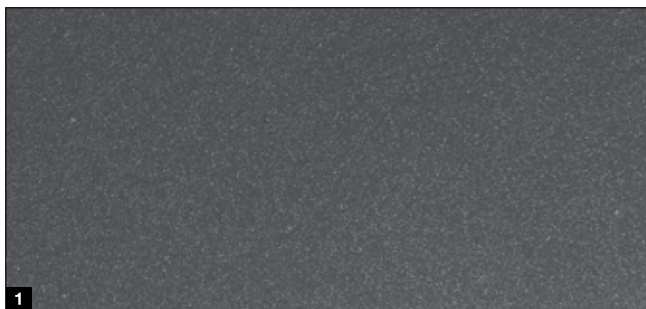
Sandgrain



Planar



Decograin



Couleur standard Sandgrain

- 1 RAL 9016 blanc trafic

Couleur préférentielle Sandgrain

- 2 RAL 7016 gris anthracite

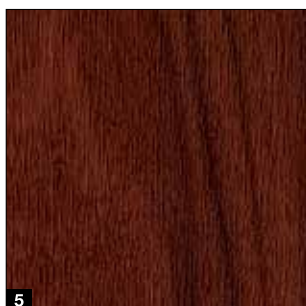


Couleur standard Planar

- 1 CH 9016 Matt deluxe blanc trafic

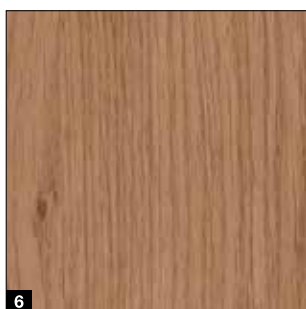
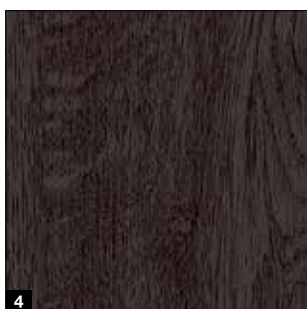
Couleurs préférentielles Planar

- 2 CH 9006 Matt deluxe aluminium blanc
- 3 CH 9007 Matt deluxe aluminium gris
- 4 CH 7016 Matt deluxe gris anthracite
- 5 CH 8028 Matt deluxe brun terre
- 6 CH 703 Matt deluxe anthracite métallique



Décors Decograin

- 1 Titan Metallic (titane métallique) CH 703 : teinte anthracite à effet métallisé
- 2 Golden Oak (chêne doré) : décor chêne brun moyen, jaune or
- 3 Dark Oak (chêne foncé) : décor chêne aux teintes de noyer
- 4 Night Oak (chêne nuit) : décor chêne foncé et intense
- 5 Rosewood (palissandre) : décor bois aux teintes acajou
- 6 Winchester Oak (chêne Winchester) : décor chêne sauvage de couleur naturelle



A noter :

L'intérieur des portes sectionnelles latérales est en général fourni dans la teinte blanc gris RAL 9002. En cas d'exposition directe au soleil, les couleurs foncées sont déconseillées pour les portes en acier à double paroi, dans la mesure où une déformation des panneaux est susceptible d'endommager la porte. Toutes les couleurs mentionnées sont comparables aux couleurs RAL respectives. Pour des raisons techniques d'imprimerie, les teintes et surfaces représentées n'ont pas de caractère contractuel. **Demandez conseil à votre partenaire commercial Hörmann.**

Surface

Duragrain



Duragrain
Extrêmement résistant aux rayures

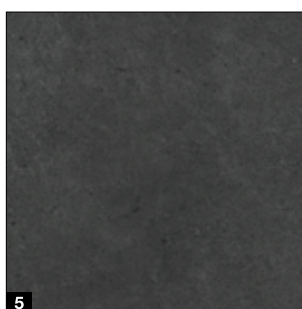
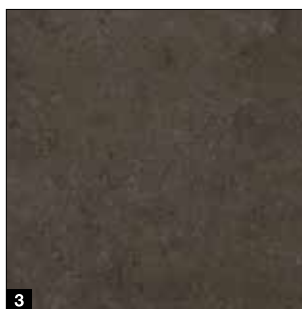
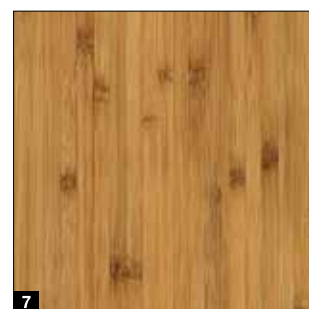
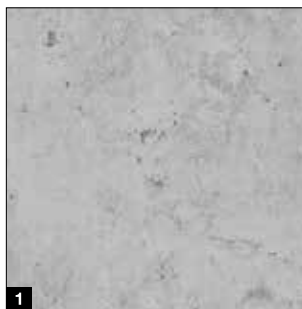
Résistant aux rayures et aux salissures

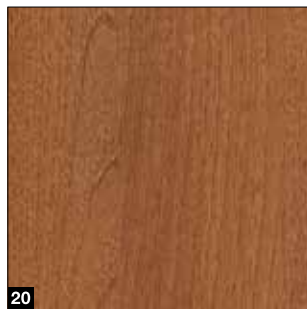
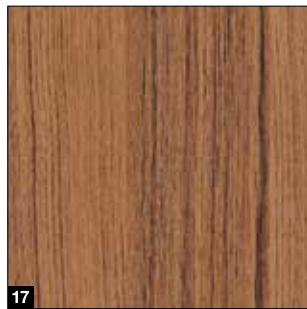
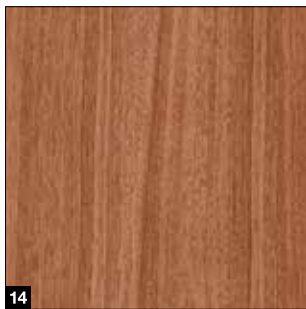
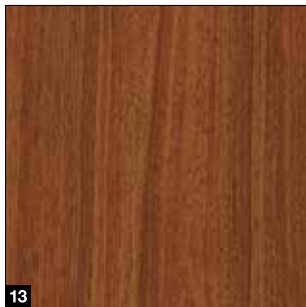
Le processus d'impression numérique innovant, combiné au revêtement de finition en vernis haute résistance, est une exclusivité Hörmann. C'est le minimum pour un aspect de porte durablement élégant. Pour les portes Duragrain, nous livrons en option le revêtement de cadre dormant dans une couleur adaptée au décor.



- 1 Panneau à double paroi
- 2 Galvanisation
- 3 Couche d'apprêt
- 4 impression numérique novatrice
- 5 Revêtement de finition avec vernis haute résistance

Duragrain





Décors Duragrain

- 1 Béton
- 2 Beige
- 3 Moca
- 4 Grigio (gris)
- 5 Grigio scuro (gris foncé)
- 6 Rusty Steel (acier rouillé)
- 7 Bambus (bambou)
- 8 Burned Oak (chêne brûlé)
- 9 Cherry (cerisier)
- 10 Nature Oak (chêne naturel)
- 11 Pin
- 12 Rusty Oak (chêne ton rouille)
- 13 Noce sorrento balsamico (Noyer Sorrento balsamique)
- 14 Noce sorrento natur (Noyer Sorrento naturel)
- 15 Sapeli
- 16 Sheffield
- 17 Teak
- 18 Used Look (design patiné)
- 19 Walnut Terra (noyer)
- 20 Walnut Kolonial (noyer style colonial)
- 21 White brushed (brossé blanc)
- 22 White Oak (chêne blanc)
- 23 Whiteoiled Oak (chêne huilé blanc)
- 24 Whitewashed Oak (chêne chaulé)
- 25 Malt Oak (chêne malte)
.NOUVEAU

Motifs personnalisés

Concevez votre porte Duragrain avec votre motif préféré. Il vous suffit de charger votre photo sur www.hoermann.de/konfigurator ou de contacter votre partenaire commercial Hörmann.



Poignées

Pour une commande intérieure et extérieure

Poignées



Les portes sectionnelles latérales sont livrées de série sans poignée de porte. Les poignées de porte en option sont placées à la verticale sur le tablier de porte et sont équipées de cylindre profilé, de rosace de sécurité, de protection antiperçage et anti-extraction du cylindre. De plus, le cylindre est disponible en option avec un bouton du côté intérieur. La poignée de porte élégante avec béquille de manoeuvre ergonomique **NOUVEAU** s'utilise facilement aussi bien depuis l'intérieur que depuis l'extérieur. Pour un aspect de porte harmonieux, vous pouvez choisir parmi trois couleurs pour la coque extérieure.

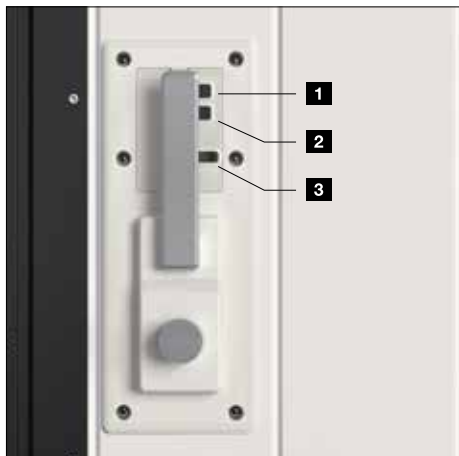
Tôle extérieure en fonte métal dans trois couleurs

- 1 Blanc trafic RAL 9016
- 2 Noir foncé RAL 9005
- 3 Aspect acier inoxydable



Pour les portes à commande manuelle : Poignée de porte avec serrure à bec de cane .NOUVEAU

Le loqueteau du crochet s'enclenche lors de la fermeture de la porte et verrouille la porte du côté fermeture.



Pour les portes avec motorisation : Poignée de porte avec fonction portillon incorporée confortable

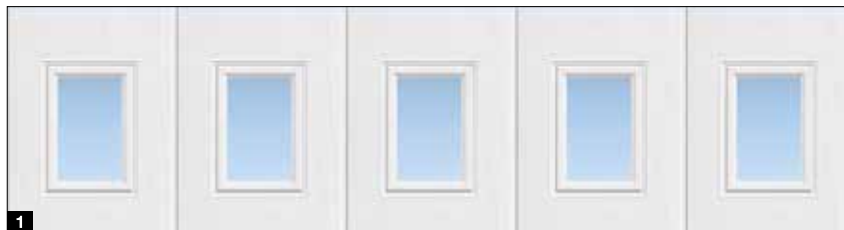
Les deux touches et le commutateur à coulisse sur la poignée intérieure permettent :

- 1 d'ouvrir et de fermer la porte entièrement
- 2 d'utiliser la fonction portillon incorporé
- 3 de couper le signal radio (position vacances)

Vitrages et grilles d'aération

Pour davantage de luminosité et une meilleure aération

Variantes de vitrage



En partie haute de la porte, les vitrages sont disponibles en vitre double synthétique transparente ou structure cristalline. Les cadres sont livrés de série en blanc et, en option, de la couleur de la porte ou en couleur RAL au choix.

Vitrage

- 1 Vitrage S0
- 2 Vitrage S1
- 3 Vitrage S2
- 4 Vitre double synthétique transparente
- 5 Vitre double synthétique structure cristalline

Grilles d'aération



La grille d'aération dans la partie inférieure de la porte est disponible de série en noir et, en option, de la couleur de la porte ou en couleur RAL au choix.

Grilles d'aération

- 6 Section d'aération de 40 cm²/grille

Equipement de série

Pour un fonctionnement longue durée fiable et sécurisé





Mouvement de porte précis

Les doubles roulettes de guidage **1** synthétiques résistant à l'usure se déplacent sur le rail en aluminium en toute sécurité et avec précision, empêchant le déraillement des sections. En outre, elles garantissent un mouvement de porte fluide et silencieux, facilitant ainsi également la commande manuelle de celle-ci. Les charnières de raccordement robustes au niveau des galets de guidage et entre les panneaux garantissent une grande stabilité du tablier de porte.

Bonne exécution et étanchéité

Le rail de sol inférieur en aluminium **2** guide les sections en toute sécurité et empêche tout débattement des sections. Sa faible hauteur permet un accès aux personnes à mobilité réduite. Grâce au rail au sol avec joint enveloppant **3**, la porte sectionnelle latérale saura vous séduire de par son étanchéité à l'eau et sa perméabilité à l'air de classe 2. Ainsi, la porte est efficacement hermétique à l'eau de pluie et aux feuilles mortes, pour un garage plus propre plus longtemps et un nettoyage moins fréquent. En outre, le risque de glisser s'en trouve réduit.

Verrouillage sécurisé

Grâce à son guidage en haut et en bas, la porte se ferme avec une très grande précision. Trois accroches supplémentaires du côté refoulement **4** et trois boulons de sécurité du côté fermeture **5** s'enclenchent et raccordent fermement chaque extrémité du tablier de porte aux montants latéraux. De plus, ces sécurités mécaniques évitent de manière pratique le relevage de la porte.

Montage simple

L'hubriserie de la porte sectionnelle latérale se visse facilement et se fixe ensuite sur les parois intérieures du garage. La ferrure DS **6** avec doubles rails de guidage latéraux permet une pose dans des espaces étroits avec un écoinçon latéral de seulement 140 à 450 mm. Les supports muraux réglables permettent un montage facilité du rail de guidage.



Portillons indépendants

Portillons de garage indépendants NT 60

Dimensions de porte*

- Largeur (1 vantail) 990 – 1115 mm
- Largeur (2 vantaux) 1130 – 3000 mm
- Hauteur (1 ou 2 vantaux) 1990 – 2183 mm

Cadre ouvrant

- Exécution large (type de profilé 4)

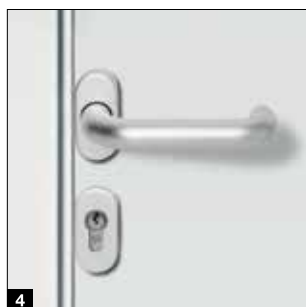
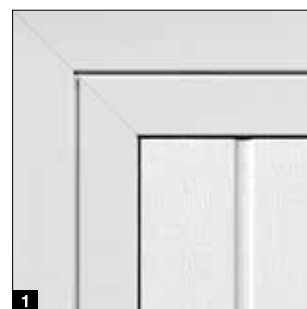
Équipement standard

- Profilés en aluminium de 60 mm d'épaisseur, résistants aux intempéries, de la couleur du panneau ou remplissage Duragrain dans une teinte adaptée au décor **1**
- Vantail d'entrée avec béquillage synthétique noir, rosaces ovales et serrure pour cylindre profilé **2**
- Paumelles à réglage tridimensionnel, au choix en noir, blanc ou ton naturel aluminium **3**



Équipement optionnel

- Garnitures à béquilles ou à bouton fixe en ton naturel aluminium **4**, fonte d'aluminium RAL 9016 **5**, fonte d'aluminium marron **6**, acier inoxydable brossé **7**
- Paumelles masquées pour un aspect de porte élégant en exécution avec huisserie tubulaire en aluminium **8**
- Verrou pour verrouillage du vantail semi-fixe en cas de portillons indépendants à 2 vantaux **9**
- Équipement de sécurité anti-effraction CR 2 à verrouillage 3 points (pêne, pêne dormant et 2 crochets de fermeture) et rosace de sécurité **10**
- Portillons indépendants à 2 vantaux avec répartition asymétrique (non illustré)



* En fonction de l'exécution du cadre ouvrant



Porte multifonction MZ Thermo65

Portillon indépendant en acier à rupture de pont thermique

- Panneau de porte de 65 mm d'épaisseur, à rupture de pont thermique, injecté de mousse polyuréthane rigide
- Huisserie tubulaire en aluminium à rupture de pont thermique avec seuil à rupture de pont thermique
- Isolation thermique élevée avec coefficient d'isolation U de 0,82 W/(m²·K)
- Disponible en option avec équipement anti-effraction CR 2 en tant que porte KSI Thermo46 avec panneau de porte de 46 mm d'épaisseur



Vous trouverez de plus amples informations dans la brochure Portes en acier.

Motorisations

SupraMatic 4

Ouverture ultra-rapide et fonctions additionnelles intelligentes

- Vitesse d'ouverture* jusqu'à 40 % plus rapide à hauteur de 20 cm/s
- Commande intelligente avec l'appli BlueSecur
- Aération confortable du garage
- Position d'ouverture supplémentaire
- Eclairage LED 3 (SupraMatic E) à 5 fois* (SupraMatic P) plus clair
- Programmation simple grâce à un double affichage à 7 segments
- Capot de motorisation haut de gamme en acier inoxydable
- Connexion à des unités centrales Smart Home grâce à une interface HCP de série
- Faible consommation d'énergie en mode veille inférieure à 1 watt



BiSecur

Emetteur HSE 4 BS à 4 touches de série, surface structurée noire avec extrémités chromées

Motorisations de porte de garage	SupraMatic E	SupraMatic P
Récepteur Bluetooth	Intégré, fonction marche / arrêt	Intégré, fonction marche / arrêt
Raccord bus HCP	Intégré	Intégré
Cycles par jour / heure	25 / 10	50 / 10
Force de traction et de poussée	650 N	750 N
Effort de pointe	800 N	1000 N
Vitesse d'ouverture max.	20 cm/s	20 cm/s
Eclairage	20 LED	30 LED à fonction de signalisation
Largeur de porte max.	6000 mm	6500 mm
Surface de porte max.	13,75 m ²	15 m ²

* Par rapport à une ProMatic série 3

Exclusivité Hörmann
Brevet européen

Hörmann BlueSecur



Commande par smartphone grâce à l'appli BlueSecur Hörmann

Une qualité supérieure à un prix attractif

- Vitesse d'ouverture* jusqu'à 20 % plus rapide à hauteur de 17 cm/s
- Aération confortable du garage
- Position d'ouverture supplémentaire
- Eclairage LED 2 fois* plus clair
- Connexion à des unités centrales Smart Home grâce à une interface HCP de série
- Faible consommation d'énergie en mode veille inférieure à 1 watt



 **BiSecur**

Emetteur HSE 4 BS à 4 touches de série, surface structurée noire avec extrémités synthétiques

Motorisations de porte de garage **ProMatic 4**

Récepteur Bluetooth	En option (HET-BLE)
Raccord bus HCP	Intégré
Cycles par jour / heure	25 / 10
Force de traction et de poussée	600 N
Effort de pointe	750 N
Vitesse d'ouverture max.	17 cm/s
Eclairage	10 LED
Largeur de porte max.	5000 mm
Surface de porte max.	11,25 m ²

Accessoires

Emetteurs



HS 5 BS
4 touches de fonction plus touche d'interrogation, surface brillante noire ou blanche



HS 5 BS
4 touches de fonction plus touche d'interrogation, surface structurée noire mate



HS 4 BS
4 touches de fonction, surface structurée noire mate



HS 1 BS
1 touche de fonction, surface structurée noire mate



HSE 1 BS
1 touche de fonction, œillet pour porte-clés inclus, surface structurée noire



HSE 4 BS
4 touches de fonction, œillet pour porte-clés inclus, surface structurée noire mate avec extrémités chromées ou synthétiques



HSE 4 BS
4 touches de fonction, œillet pour porte-clés inclus, surface brillante avec extrémités chromées, couleurs (ill. de gauche) : blanc, gris anthracite, Frozen Grey, Classic Grey, Carbon, Silber



HSD 2-C BS
Design chromé brillant, 2 touches de fonction, également utilisable comme porte-clés



HSZ 1 BS
1 touche de fonction, s'insère dans l'allume-cigare



Station d'émetteur
En surface brillante noire ou blanche, surface structurée noire mate, pour HS 5 BS, HS 4 BS, HS 1 BS



Support d'émetteur
Pour montage mural ou fixation sur le pare-soleil d'un véhicule, transparent, pour HS 5 BS, HS 4 BS, HS 1 BS ainsi que HSE 1 BS et HSE 4 BS

→ Vous trouverez la gamme complète des accessoires dans la brochure Motorisations de porte et Unités centrales Smart Home.



Clavier à code sans fil FCT 3 BS
3 fonctions, avec touches rétroéclairées, montage encastré ou en applique possible, boîtier synthétique en gris lumière RAL 7040 (également disponible avec 10 fonctions et clapet, laqué en aluminium blanc RAL 9006)



Clavier à code sans fil FCT 10 BS
10 fonctions, avec touches rétroéclairées et clapet, montage encastré ou en applique possible, boîtier synthétique laqué en aluminium blanc RAL 9006



Lecteur d'empreinte digitale sans fil FFL 25 BS
2 fonctions, jusqu'à 25 empreintes digitales, avec clapet, montage encastré ou en applique possible, boîtier synthétique laqué en aluminium blanc RAL 9006



Bouton-poussoir sans fil FIT 5 BS
4 touches de fonction plus touche d'interrogation, boîtier synthétique en blanc pur RAL 9010

Boutons-poussoirs / Claviers à code



Bouton-poussoir sans fil FIT 2-1 BS
2 fonctions, possibilité de raccorder jusqu'à 2 éléments de commande par câble, p. ex. contacteur à clé, boîtier synthétique en blanc pur RAL 9010



Bouton-poussoir IT 1b-1
Grande touche rétroéclairée pour une ouverture confortable de la porte, boîtier synthétique en blanc pur RAL 9010



Clavier transpondeur TTR 1000-1
1 fonction, pour apprentissage de 1000 clés, matériel livré : 1 clé et 1 carte (d'autres en supplément sur demande), boîtier en zinc moulé sous pression en aluminium blanc RAL 9006



Clavier à code CTP 3-1
3 fonctions, avec inscription rétroéclairée et surface tactile noire, boîtier en zinc moulé sous pression en aluminium blanc RAL 9006



Clavier à code CTV 3-1
3 fonctions, particulièrement robuste, avec pavé numérique en métal, boîtier en zinc moulé sous pression en aluminium blanc RAL 9006 avec faux-linteau en acier inoxydable



Lecteur d'empreinte digitale FL 150
2 fonctions, commande par empreinte digitale, jusqu'à 150 empreintes digitales mémorisables, boîtier en zinc moulé sous pression en aluminium blanc RAL 9006 avec faux-linteau en acier inoxydable



Contacteur à clé
1 STUP 50
2 STAP 50
Exécution à encastrer ou en applique, incluant 3 clés, boîtier en zinc moulé sous pression en aluminium blanc RAL 9006 avec cache en acier inoxydable



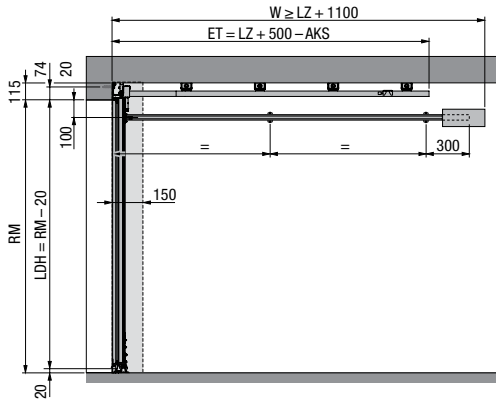
Capteur climatique intérieur HKSI 3
pour la surveillance de l'humidité de l'air et l'aération automatique du garage, boîtier synthétique en blanc pur RAL 9010
Capteur extérieur HKSA 4
pour la mesure de l'humidité de l'air à l'extérieur, boîtier synthétique en blanc pur RAL 9010

Dimensions et données techniques

HST 42

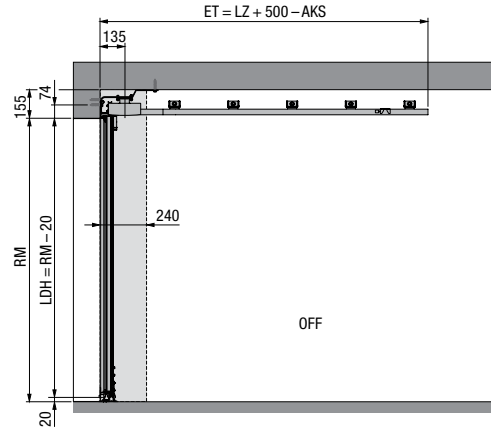
Montage mural de la motorisation

Coupe verticale



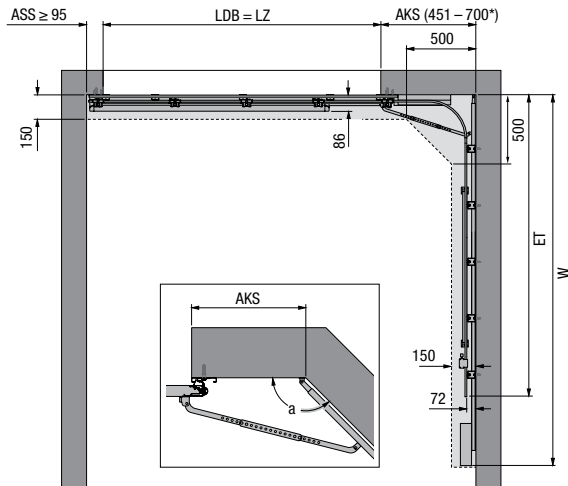
Montage au plafond de la motorisation

Coupe verticale



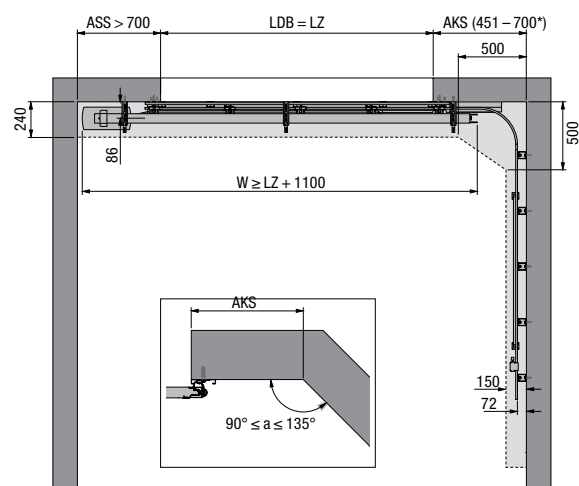
Ferrure ES (rail simple – montage mural de la motorisation)

Coupe horizontale



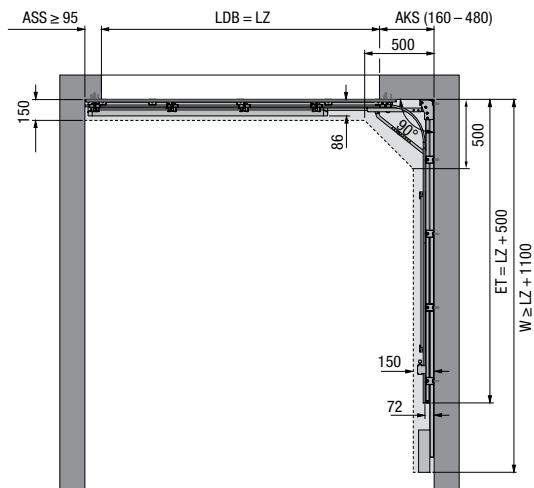
Ferrure ES (rail simple – montage au plafond A de la motorisation)

Coupe horizontale



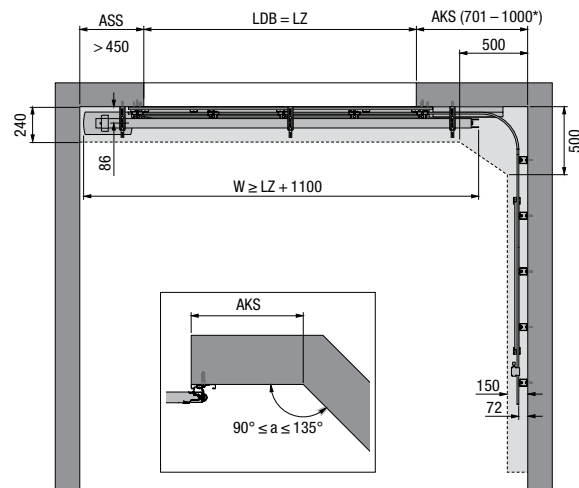
Ferrure DS (rail double – montage mural de la motorisation)

Coupe horizontale



Ferrure ES (rail simple – montage au plafond B de la motorisation)

Coupe horizontale



Domaine dimensionnel (max.)¹⁾

Hauteur modulaire (RM)	3000																									
	2875																									
	2750																									
	2625																									
	2500																									
	2375																									
	2250																									
	2205																									
	2125																									
	2080																									
	2000																									
	1875																									
		2000	2080	2125	2205	2250	2375	2500	2625	2750	2875	3000	3125	3275	3500	3750	4000	4250	4500	4750	5000	5250	5500	5700	6000	6300
	Dimension de passage libre huisserie (LZ) ²⁾																									
	4	4	4	4	4	5	5	5	5	6	6	6	7	7	8	8	8	9	10	10	10	11	12	12	12	13
	Nombre de panneaux ³⁾																									

¹⁾ En cas de rainures M ou L, des largeurs intermédiaires sont également réalisables en option.

²⁾ Finitions Sandgrain, Silkgrain, Decograin : non réalisables dans les largeurs 2625, 2875, 5250 et 6300.

³⁾ Nombre de panneaux indiqué pour porte motorisée. Pour les portes à commande manuelle, ce nombre peut varier de la version motorisée.

Détermination du rail de motorisation

Ferrures ES et DS

Dimension de passage libre huisserie (LZ)	Rail de motorisation	Profondeur d'encombrement (longueur totale motorisation SupraMatic / ProMatic)
≤ 2205	K	3200
≤ 2375	M	3450
≤ 3000	L	4125
≤ 3275	XL	4375
≤ 4750	5500	5725
≤ 6500	7000	7225

La profondeur d'encombrement (longueur totale de la motorisation) peut être raccourcie par l'utilisateur à la longueur LZ + 1100 mm.

En cas de profondeur d'encombrement (longueur totale de la motorisation) inférieure à LZ + 1100 mm, le rail de guidage peut être décalé vers l'arrière jusqu'à 125 mm.

Explications

RM	Hauteur modulaire (dimension commandée)
LZ	Dimension de passage libre huisserie (dimension commandée)
LDH	Hauteur de passage libre
LDB	Largeur de passage libre
ET	Profondeur d'encombrement (longueur totale avec motorisation)
OFF	Sol fini
ASS	Seuil côté opposé aux paumelles
AKS	Seuil du côté courbe

Pour de plus amples informations, reportez-vous aux données techniques ou demandez conseil à votre partenaire Hörmann.

Découvrez la qualité Hörmann pour constructions neuves et rénovations

Les éléments de construction Hörmann sont combinés avec soin de manière optimale et convainquent par leur longévité et leur grande fonctionnalité. De quoi vous permettre de planifier au mieux votre projet de construction ou de rénovation, d'obtenir des produits de grande qualité pour une maison plus belle, plus sécurisée et plus confortable.

PORTES DE GARAGE. MOTORISATIONS DE PORTE ET PORTAIL. PORTES D'ENTRÉE. PORTES D'INTÉRIEUR. PORTES EN ACIER. HUISSERIES. ESPACES DE RANGEMENT.



Les produits représentés sont parfois dotés d'équipements spéciaux et ne correspondent par conséquent pas toujours à l'exécution standard. Pour des raisons techniques d'imprimerie, les teintes et surfaces représentées n'ont pas de caractère contractuel. Droits d'auteur réservés. Reproduction, même partielle, uniquement avec notre autorisation. Sous réserve de modifications.

HÖRMANN